



# aXlogger

aXlogger – Blackboxfunktion für Maschinen

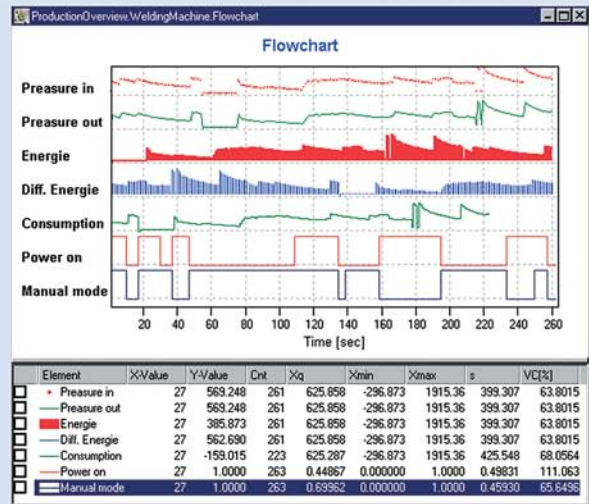
Viele Maschinenbauer stehen vor dem Problem, dass sie nicht genau wissen, wie ihre Maschinen im Echtbetrieb laufen. Mit dem aXlogger steht nun erstmals ein leistungsstarkes und kostengünstiges Datenerfassungs- und Analysegerät zur Verfügung, das sich zudem homogen in jede SPS-PROFIBUS-Umgebung einfügt.



Dort wo herkömmlichen PC-Datenerfassungssysteme zu teuer sind oder aus anderen Gründen nicht in Frage kommen, stellt das neue Profibus-Gerät aXlogger von AutomationX eine effektive und kostengünstige Alternative zur Verfügung.

Der aXlogger ist ein PROFIBUS-DP-Slave, der sich problemlos in jede SPS-Profibus-Umgebung integriert. Das Gerät wird von der SPS als Ausgabegerät mit bis zu maximal 832 Kanälen angesprochen. Anstatt die Signale der SPS auf physikalische Ausgänge umzusetzen, speichert der aXlogger jedoch ihren zeitlichen Verlauf auf einer MMC-Karte.

Die tatsächliche Speicherung der Daten erfolgt dabei nach einem ausgeklügelten Algorithmus, sodass mit Leichtigkeit Aufzeichnungszeiträume von Monaten und Jahren abgedeckt werden können. Eine leistungsstarke Software hilft bei der Konfiguration des Gerätes und der Auswertung der Daten. Die Software ist im Lieferumfang enthalten.



Im Lieferumfang des aXloggers ist eine leistungsstarke Konfigurations- und Auswertesoftware enthalten. Betriebssystem: Windows 2000, Windows XP. Alternativ können die Daten auch im MS-Excel-Format ausgegeben werden.

## Features aXlogger

- Lückenlose Datenaufzeichnung
- Verhält sich wie ein standardmäßiges Multikanal-DP-Ausgabegerät; passt in jede SPS-PROFIBUS-Umgebung
- Bis zu 832 Kanäle; Erzeugung einer Gerätestammdatei (GSD)
- Monate- und jahrelange Aufzeichnungsdauer durch super-effektive Speicheralgorithmien
- Bis zu 70% Kostenersparnis gegenüber herkömmlichen PC-Systemen
- Im Bedarf zyklussynchrone Aufzeichnung des Signalverlaufs
- Konfigurations - und Auswertesoftware im Lieferumfang enthalten

